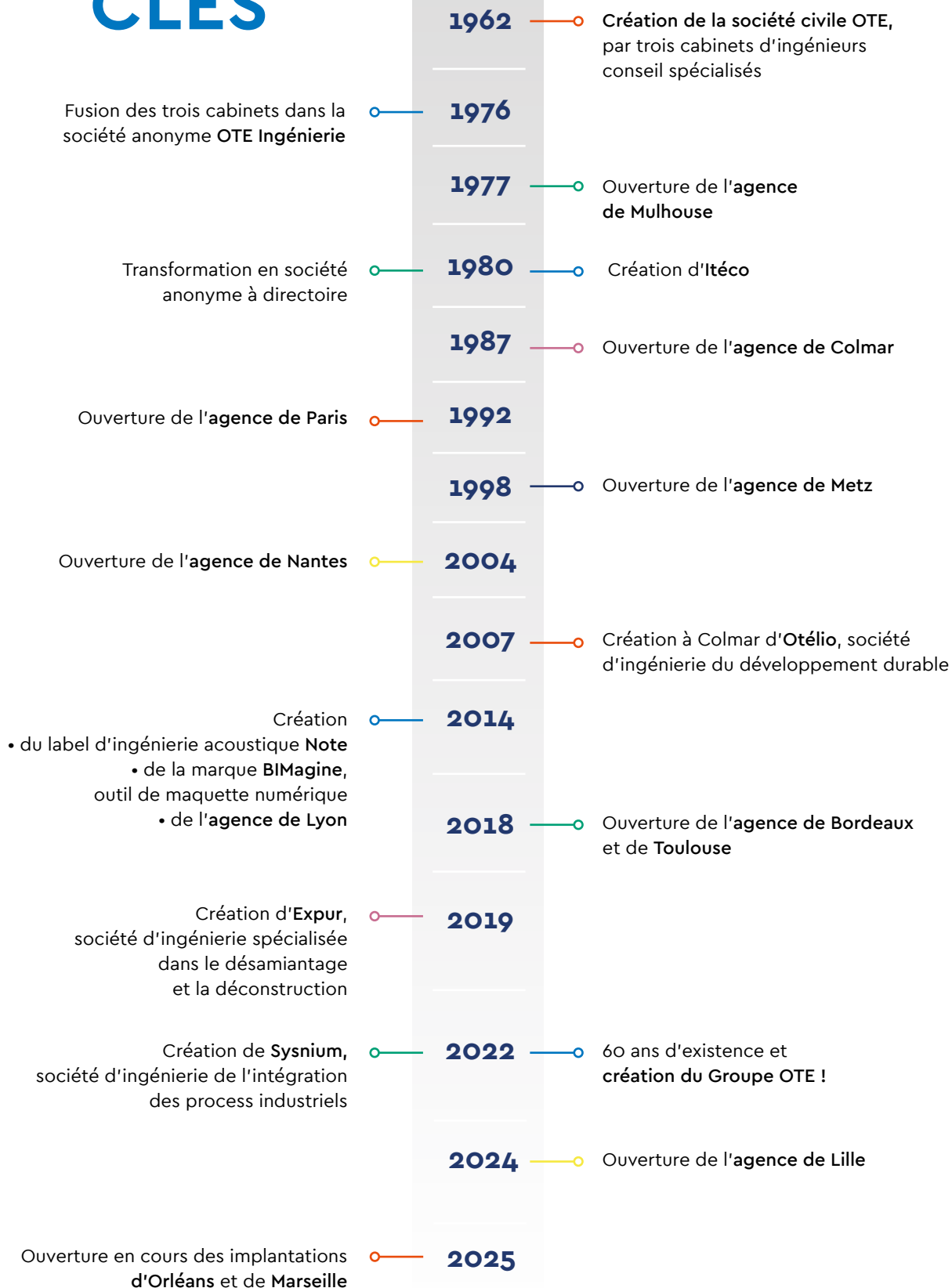




CONCEVOIR
AUJOURD'HUI
LES PROJETS QUI
ABRITERONT LES
HISTOIRES
DE DEMAIN

DATES CLÉS



PLUS DE 60 ANS D'EXPERTISES AU SERVICE DE VOS PROJETS !

Né du regroupement d'ingénieurs-conseils en 1962, nous avons construit notre développement sur la force de nos métiers de spécialistes en les rassemblant autour d'une expertise en management de projet qui a permis au Groupe de grandir, au fil de projets d'ampleur nationale.

Ce rayonnement et cette agilité reposent sur la pluridisciplinarité des métiers des sociétés du Groupe grâce à laquelle nous accompagnons des projets de toute taille de leur conception à leur réalisation avec OTE Ingénierie, Itéco, Otélio, Expur, Sysnium, Note et BIMagine.

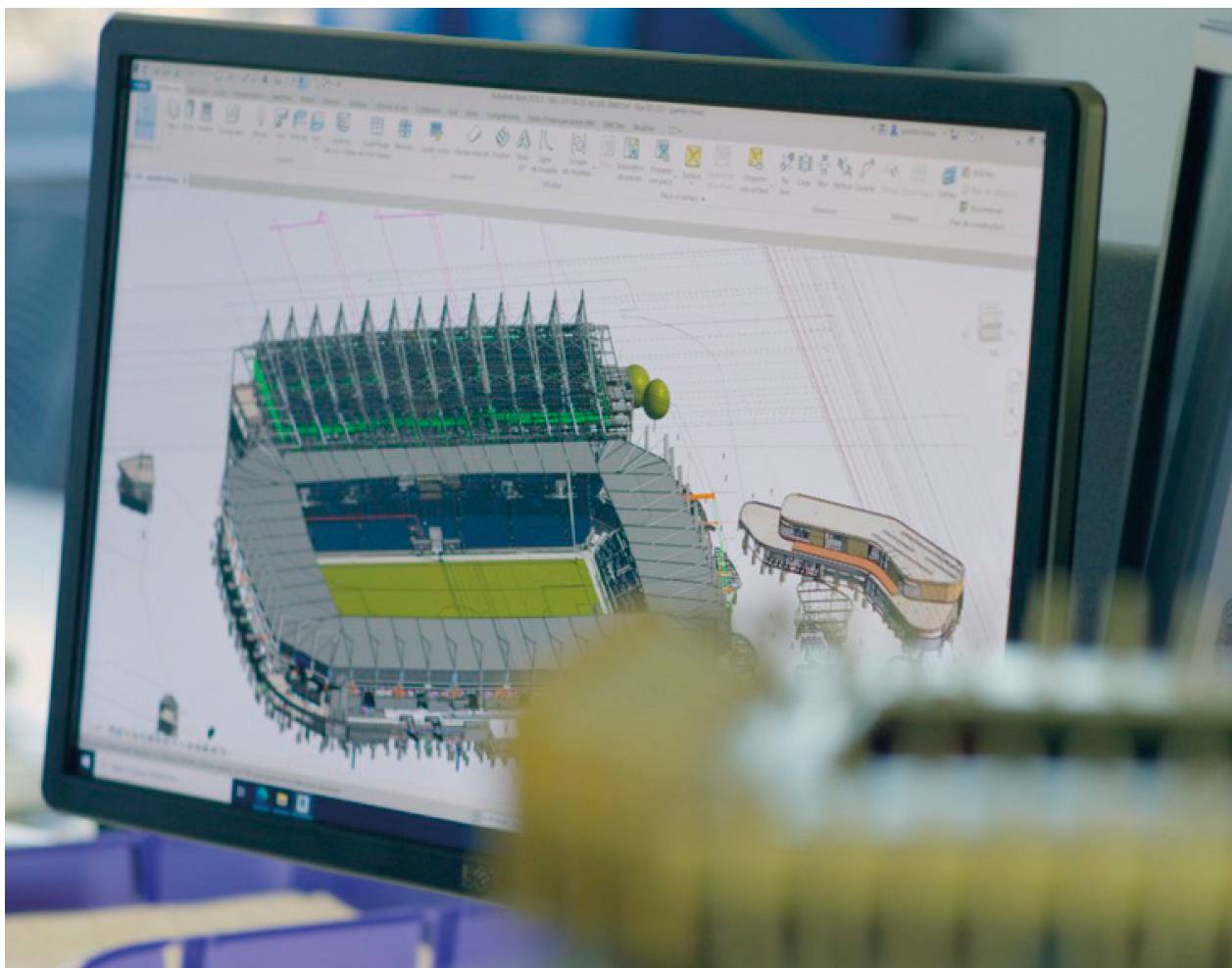
Dans une recherche constante d'amélioration de nos services, nous avons augmenté le périmètre de nos compétences pour répondre aux enjeux réglementaires et de SSI avec une équipe de préventeurs ainsi qu'une expertise nationale auprès des DREAL pour la production de dossiers ICPE.

Notre croissance s'appuie sur une structuration spécifique de gouvernance interne qui assure une transmission annuelle des sociétés et des actions. Ce système confère au Groupe une forte stabilité et donne à nos clients et partenaires l'assurance d'un engagement à long terme.

Avec un chiffre d'affaires de 96 M€ en 2025, notre activité représente près d'1 milliard d'euros de mise en chantier annuelle. A ce titre, les enjeux environnementaux sont au cœur de nos réflexions pour apporter à nos clients et partenaires un important niveau de conseil pour accroître la durabilité des bâtiments, maîtriser l'utilisation des énergies et réduire leur impact carbone.

Je vous invite à découvrir nos compétences et nos références à travers ces quelques pages qui résument qui nous sommes et pourquoi nous cultivons notre différence pour réaliser ensemble les projets qui feront les histoires de demain !

Patrick Lullin, Président du Groupe OTE



IL ÉTAIT UNE FOIS...

L'histoire a
commencé, le
15 janvier 1962

Afin de répondre à un appel d'offre des Hospices Civils de Strasbourg, trois bureaux d'études strasbourgeois ont créé OTE (Omnium Technique Européen).

Les trois bureaux d'études étaient spécialisés dans les structures, les fluides, l'électricité et en économie de la construction.

— UNE CROISSANCE MAÎTRISÉE ET UN DÉVELOPPEMENT SUR LE TERRITOIRE NATIONAL

Le rassemblement physique des trois structures s'est opéré en 1976 après avoir construit notre siège actuel basé à Strasbourg.

Le développement de nos métiers nous a ensuite conduit à la création d'une entité de Contractant Général nous permettant de transformer notre savoir-faire de Conception et de Maîtrise d'œuvre en un marché de construction. **Cette ingénierie clé en main est née en 1980 avec la création d'Itéco.** Objectif : une maîtrise totale de toute la chaîne de la conception à la livraison.

Les années 1990–2000 portent notre croissance avec les projets emblématiques que sont l'IPE4 (Immeuble du Parlement Européen) et le NHC (Nouvel Hôpital Civil) de Strasbourg.

Notre visibilité devient suprarégionale et nous engage alors vers **le développement de nouvelles agences en France (Paris, Metz et Nantes)** en complément de nos implantations historiques de Mulhouse et Colmar.

Parallèlement, dans notre recherche permanente d'intégration d'une offre qui ouvre un périmètre de compétences de métiers supports à l'acte de construire, nous avons, dès les années 1990, développé un département pour répondre aux demandes croissantes d'Instruction d'Études d'Impact pour l'Environnement (ICPE).

En 2007, nous avons labellisé notre savoir-faire sur les composantes énergétiques et environnementales en créant l'entité Otélio. Cette société est au cœur de nos conceptions et véritable fer de lance dans notre démarche de réduction de nos empreintes carbone et énergétiques.

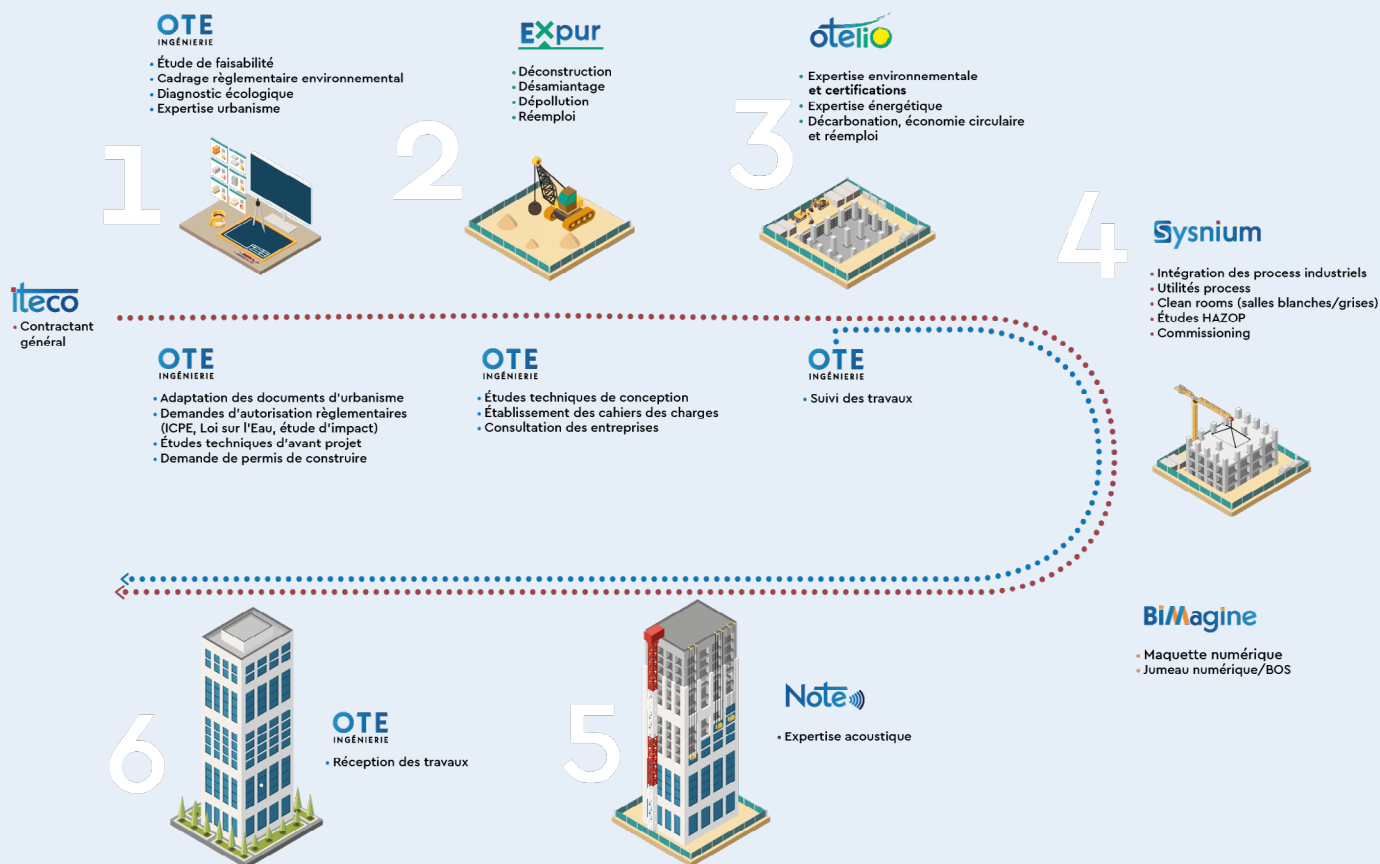


— UNE ORGANISATION MATRICIELLE TRÈS PERFORMANTE QUI PREND, EN 2022, LE NOM DE GROUPE OTE

L'accélération de l'utilisation de l'outil numérique avec l'arrivée de logiciels tels que REVIT, nous a conduit à **créer une équipe dédiée sous le nom de « BIMagine » en 2014**. C'est une équipe de 6 personnes dont 3 BIM Managers qui conduisent notre développement pour l'intégration de tous les outils numériques permettant de démultiplier nos compétences dans la conception et la production technique et graphique (CFD, BIM 3,4 et 5D...).

2014 fut également l'année de la concrétisation de notre savoir-faire en acoustique avec la **création du label Note** ainsi que l'**ouverture de notre agence de Lyon**.

En 2018, nous développons notre présence sur le territoire français en ouvrant les **agences de Bordeaux et Toulouse**. En 2019, conscient de la nécessité de déconstruire et de gérer la transformation de sites ou friches industrielles, nous avons créé la **société Expur** qui propose une offre d'ingénierie du désamiantage, de la dépollution, de la déconstruction et du réemploi.



Enfin, notre appétence à travailler sur des sujets de complexité élevée et de technologies avancées nous a conduit à développer en 2022 une nouvelle activité pour assurer l'intégration des process industriels dans la conception des bâtiments avec la **création de Sysnium**.

Sa vocation : accompagner nos clients sur une meilleure maîtrise de leur process et d'en intégrer les compétences dès les études de faisabilité.

Le regroupement de nos spécialités et de nos expertises au service d'un management de projet global nous conduit à être structuré en une organisation matricielle très performante qui prend, en 2022, le nom de Groupe OTE.

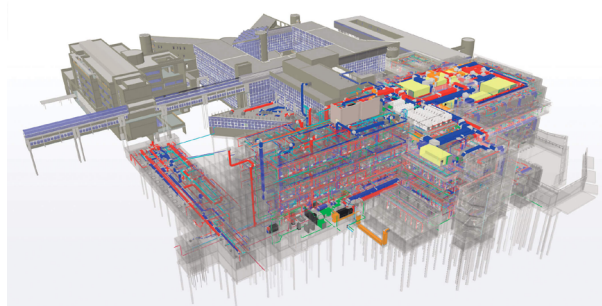
Plus de soixante ans
après la création
d'OTE Ingénierie,
le Groupe OTE compte
plus de :

320
salariés, dont
200
cadres et
ingénieurs

— UN DÉVELOPPEMENT VERS LES SECTEURS DE L'INDUSTRIE ET DE LA SANTÉ

Depuis les années 1970, le Groupe OTE porte des projets d'ampleur nationale dans les domaines pharmaceutiques et hospitaliers qui requièrent notamment une maîtrise des environnements contrôlés pour la production de produits pharmaceutiques (salles blanches qualifiées), laboratoires confinés (P3, cyto-toxiques), L1, métrologie, R&D ou encore de blocs opératoires.

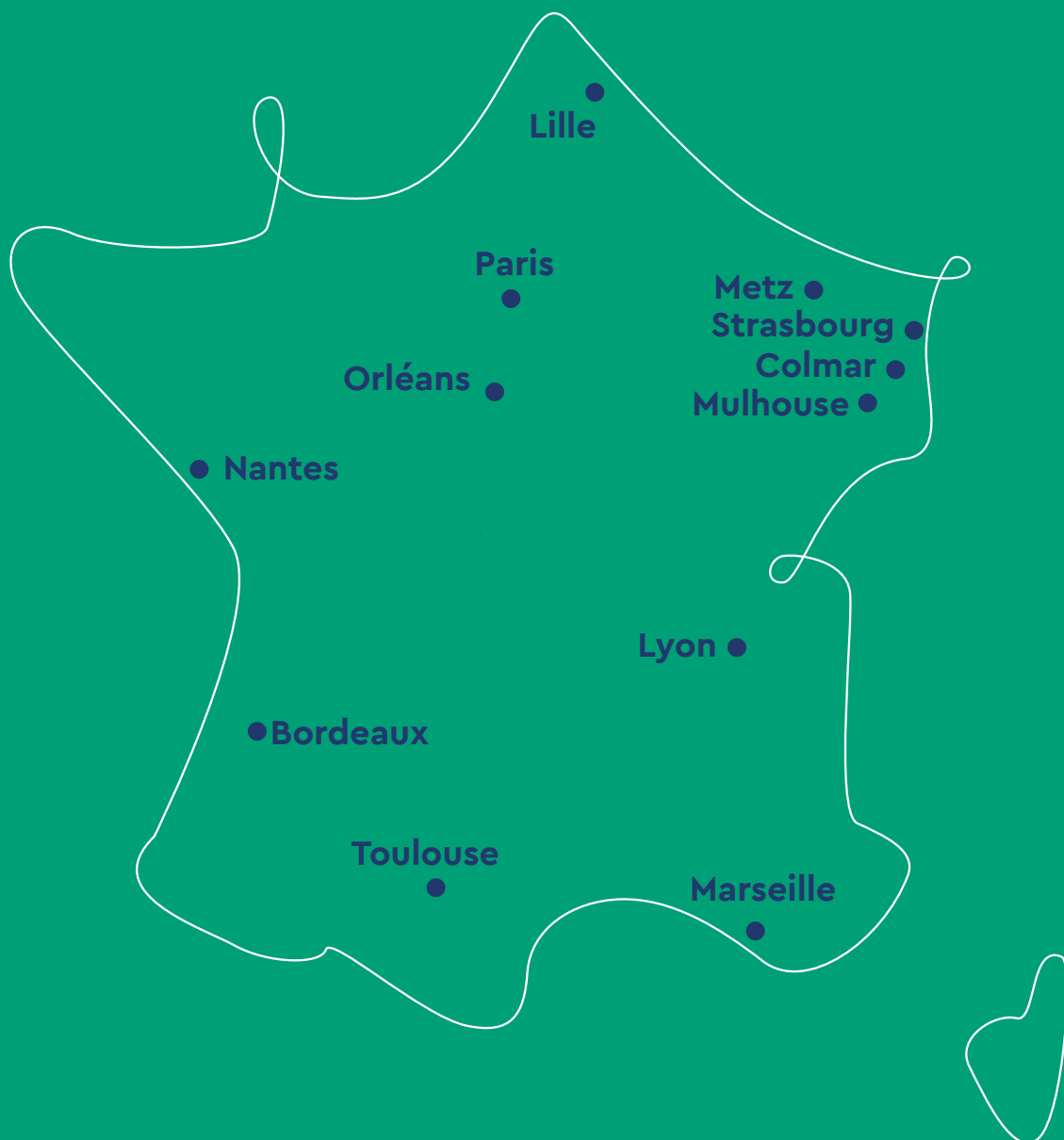
De la même manière, la synergie des métiers du Groupe OTE et notre connaissance fine de l'environnement du process industriel ouvrent des perspectives croissantes pour l'accompagnement de projets industriels dans leur globalité depuis l'étude de faisabilité jusqu'à la maîtrise d'œuvre complète, en passant par la conception et ce, dans des environnements souvent très contraints (production agroalimentaire, industrie manufacturière et de technologies avancées, data-center...).



Maquette BIM
Projet BAURéaLS Hôpital Lyon Sud (69)

DES **EXPERTS**

dans toute la France



UN ACTIONNARIAT

détenu à 100% par des salariés
des sociétés du Groupe

Le Groupe OTE repose sur un système où les salariés ont la possibilité d'être directement impliqués dans l'actionnariat des différentes structures, donnant naissance à un socle de valeurs au cœur duquel chacun se sent davantage concerné dans la réussite des projets.

Ce système assure un transfert annuel des actions, des mains des anciens vers celles des jeunes, au sein du Groupe.

Cette organisation a également pour vocation de conforter l'implication de tous dans le développement de compétences nouvelles, en poussant à l'échange et la curiosité, clé de voute de l'innovation, de la modernisation et base de toutes nos collaborations.

Notre raison
d'être c'est
la transmission
de cet ADN
légué par nos
fondateurs !

Patrick Lullin,
Président du Groupe OTE



EN 2025,
LE GROUPE OTE :

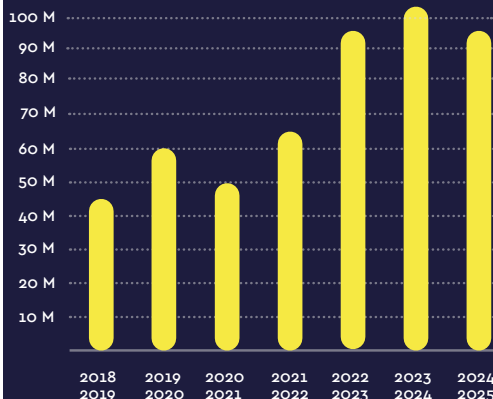
+ de **60**
associés, soit
1/5 de l'effectif total

320
salariés dont
plus de 180 au siège

Un capital détenu à
100%
par des salariés des
sociétés du Groupe

Un chiffre d'affaires
annuel Groupe de

96 M€
en 2024-2025





LE GROUPE OTE

Une synergie de
compétences,
la **qualité** comme
mot d'ordre,
l'ingénierie conseil
comme métier



Lorsque nous proposons nos compétences à nos clients et à nos partenaires, ils savent pouvoir compter sur l'ensemble des ressources de notre Groupe, sur la qualité de nos études et notre management de projet. Le Groupe OTE est aujourd'hui constitué de 5 sociétés et de 2 marques.

Ainsi, en plus d'offrir les services d'un Bureau d'Études Techniques, nous proposons une expertise pointue dans les domaines spécialisés que sont l'ingénierie du développement durable, l'ingénierie du désamiantage et de la déconstruction, l'intégration des process industriels, l'acoustique et la maquette numérique.

La synergie de toutes ces compétences nous permet d'être l'interlocuteur unique de projets ambitieux !

5 SOCIÉTÉS



2 MARQUES



La diversité de nos compétences et notre expertise nous permettent de répondre aux projets de construction de nos clients dans les domaines suivants :

- | | |
|-------------------------|----------------------------|
| — AMÉNAGEMENT | — LOGEMENT |
| — COMMERCE | — LOGISTIQUE |
| — CULTURE | — PETITE ENFANCE |
| — ENSEIGNEMENT | — RÉHABILITATION |
| — HOSPITALIER | — SPORT |
| — INDUSTRIE | — TERTIAIRE |
| — LABORATOIRE-RECHERCHE | — TRANSPORT |
| — DATA CENTER | — PISCINE - BALNÉOTHÉRAPIE |

5 SOCIÉTÉS

BUREAU D'ÉTUDES



Bureau d'études Tous Corps d'État, nous collaborons à la construction de réalisations dans tous les domaines d'activité des **secteurs privés et publics**.

DÉVELOPPEMENT DURABLE



Fondé sur le concept de **l'ingénierie du développement durable**, nous assurons la réalisation de toutes les **missions de conseil, d'assistance à maîtrise d'ouvrage et de maîtrise d'œuvre** dans les domaines de la maîtrise de l'énergie, de l'environnement et du développement durable (BREEAM, LEED...).

CONTRACTANT GÉNÉRAL



Depuis 1980, nous proposons aux industriels, dans le respect de leurs objectifs de **développement durable**, des solutions globales de type « **clé en main** ». Dans les secteurs de la **logistique**, des **laboratoires**, de l'**industrie** et du **tertiaire**, Itéco est, à travers les agences du Groupe OTE, **votre interlocuteur unique**.

DÉSAMIANTAGE & DÉCONSTRUCTION



Spécialistes du désamiantage, déplombage et de la déconstruction, nous accompagnons nos clients aussi bien sur des **missions d'assistance à maîtrise d'ouvrage** que sur des missions de **maîtrise d'œuvre**, en phase conception et réalisation. Nous apportons **notre expertise** sur des opérations souvent complexes qui nécessitent des **compétences pointues** conjuguant **technicité** et **réglementation**.

INGÉNIERIE DE L'INTÉGRATION DES PROCESS INDUSTRIELS



Sysnium accompagne les industriels dans la réalisation de leurs projets depuis l'**étude de faisabilité** jusqu'à la **maîtrise d'œuvre complète** en passant par la **conception**. Notre savoir-faire consiste en l'intégration des **procédés industriels** dans la conception des bâtiments et des utilités associées. Une expertise combinant à la fois un **savoir-faire « contenu »** et **« contenant »** au service du développement industriel, en France ainsi qu'à l'étranger.

2 MARQUES

INGÉNIERIE DE L'ACOUSTIQUE



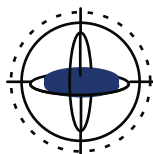
Nos spécialistes conseillent, assistent et prennent en charge toutes les étapes de missions acoustiques sur des **projets neufs** ou des **réhabilitations**. Ils interviennent sur des lieux musicaux ou culturels, des **établissements d'enseignement**, **logements**, **bureaux**, **hôpitaux**, mais aussi dans des **milieux industriels**.

MAQUETTE NUMÉRIQUE BIM



Cette marque regroupe toutes les compétences de nos spécialistes de la **maquette numérique BIM**. Nous assurons la mise en place et le suivi des méthodologies BIM. Spécialisés dans des **métiers techniques** (fluides, électricité ou structure), nous sommes en capacité d'**apporter une vision globale** et une **maîtrise optimale des outils numériques** de la conception à l'exploitation.

NOS MÉTIERS NOS COMPÉTENCES



Direction de projet

Management de projet, clés en main, conception générale d'implantations industrielles, aménagement de zones d'activités, assistance technique (ATMO) à maîtrise d'ouvrage.

Qualité environnementale et Développement Durable

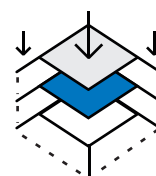
Activité assurée par la société Otélio.

Environnement

Etudes d'impact (ICPE), études de danger pour les installations à risques, sécurité incendie et diagnostic de pollution des sols.

Économie de la construction

Lots de partitions/finitions, enveloppe/étanchéité serrurerie, estimation Tous Corps d'États.



Génie civil

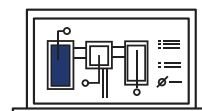
Infrastructures et fondations spéciales, superstructures (béton armé, béton précontraint, charpentes bois, charpentes métalliques).

Génie électrique

Courants forts, courants faibles, gestion technique de bâtiments, appareils élévateurs.

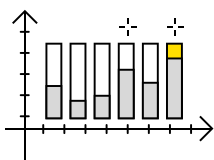
Ingénierie d'intégration des process industriels

Mission assurée par la société Sysnium.



Génie énergétique et climatique

Chauffage, ventilation, installations sanitaires, fluides médicaux, fluides industriels, protection incendie, désenfumage, salles blanches et laboratoires, installations de cuisine.



Voirie et réseaux divers

Aménagement de zones et de lotissements, routes, assainissement, réseaux divers...



Direction de travaux

Direction de la conduite de travaux, ordonnancement, pilotage et coordination des travaux (OPC), coordination HSE, assistance à maîtrise d'ouvrage pour la planification.



BIM Management (Label BiMagine)

Accompagnement, mise en place et suivi des méthodologies BIM.

Direction technique

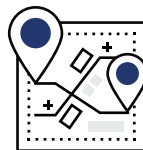
Groupe d'experts support pour la conception et l'accompagnement de projets à complexité élevée.

Accompagnement à la labellisation



Sécurité /Coordination SSI

Analyse réglementaire/notice de sécurité, missions de coordination SSI dans les établissements recevant du public, accompagnement assureur.

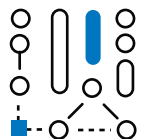


Urbanisme

Accompagnement de collectivités dans l'élaboration et l'évolution de leurs documents d'urbanisme. Assistance aux procédures liées à des projets de construction ou d'aménagement.

Acoustique (Label Note)

Ingénierie acoustique, mesures d'ambiances sonores intérieures et extérieures, analyse vibratoire.



Déconstruction, désamiantage, dépollution et réemploi

Ingénierie assurée par la société Expur.

Ingénierie clé en main

Mission assurée par la société Itéco.
Contractant général pour la construction de bâtiments tertiaires, de locaux industriels et commerciaux, de bases logistiques et de tous types de bâtiments fonctionnels pour un montage clé en main de vos projets.

NOS RÉFÉRENCES

par domaines d'activités



Sport

Stade de la Meinau – Strasbourg

Piscines de Sélestat et Hautepierre

ADAPEI balnéothérapie – Hoenheim

Palais des sports de Beaulieu – Nantes

Stade Yves du manoir – Colombes

Salle dojo/basket – Furdenheim

Stade de la Meinau – Strasbourg (67)
© Populous & Rey de Crecy_Luxigon



Piscine de Hautepierre – Strasbourg (67)
© TNA/Architectes

Commerce

Marché d'Intérêt National – Nantes

Neyrpic – Saint-Martin-d'Hères

IKEA – Mulhouse, Tours et Strasbourg

Galeries Lafayette – Paris et Luxembourg



Merck – Molsheim

Servier – Orléans

Institut Pasteur – Paris

Recipharm – Kaysersberg

Lilly – Fegersheim

Capsugel Lonza – Colmar



Défense

MBDA, Safran, Armée, Projet Scorpion...

Enseignement

Collège Katia & Maurice Krafft – Eckbolsheim

Bibliothèque Colette – Dijon

Périscolaire – Wintzenheim

École du Rhin, maternelle – La Wantzenau

Collège Rameau – Versailles

Lycée – Thaon les Vosges

IFSI – Brumath (PPP, 1^{er} de France)



Collège passif Katia et Maurice Krafft – Eckbolsheim
KL Architectes



Bibliothèque Colette – Dijon (21)
© My Architect

Industrie

Safran – Molsheim

Siemens – Haguenau

Grands Chais de France – Petersbach



Safran – Molsheim (67)
© Christian Creutz

BAURéaLS – Lyon Sud (69)
© Michel Rémon & Associés • Studio Cyrille Thomas



Hospitalier

BAURéaLS Lyon Sud
SMR pédiatrique – Senlis
Marie Lannelongue – Le Plessis-Robinson
Hôpital APHP Tenon – Paris
CHU Grenoble Alpes
HCC Pôle femme/enfant – Colmar



Hôpital Marie Lannelongue – Le Plessis-Robinson (92)
© Pargade architectes



SMR pédiatrique – Senlis (60)
© ASSAR architects



Culture

Parc des Expositions – Strasbourg

Palais de la Musique et des Congrès – Strasbourg

Accueil et centre d'interprétation Viking – Hérouville-Saint-Clair

Musée de la Création Franche – Bègles

Conservatoire de Musique – Mulhouse

Musée d'Art Moderne – Strasbourg

Manufacture des œillets – Ivry

Parc des Expositions – Strasbourg (67)
© Lunance • KENGO KUMA & Associates



Palais de la Musique et des Congrès – Strasbourg (67)
© Bruno Klomfar • Rey De Crecy • Dietrich I Untertrefaller Architectes



Tertiaire

Tribunal de Perpignan

Parlement Européen – Strasbourg

Crédit Mutuel Savoie Mont-Blanc – Annecy

Osmose Wacken – Strasbourg

Logement

Walhalla – Colmar

ZAC des Girondins – Lyon

Maison de la Tunisie – Paris

Écoquartier Thurot – Haguenau

Foyer logement Emmaüs – Paris



Walhalla – Colmar (68)
© Studio Martini Architectes



Logistique

Lidl – 5 sites en France

Intercarat – Duppigheim

Aldi – 4 sites en France

Coca-Cola – Dunkerque

Würth – Erstein

Gaggenau – Lipsheim

Site logistique Lidl
© BBNE

Médico-social

Maison d'accueil spécialisée – Bassens

EHPAD Foyer du Parc – Munster

Foyer d'accueil spécialisé – Colmar



ICPE

Concerto – Montbeugny

Bauder – Drusenheim

Novasteam – Laneuville-Devant-Nancy

Data center

Euro Information – Dijon

Carsat – Strasbourg





Centre de maintenance SNCF – Argenteuil (95)
© Guillaume Guerin • DRLW Architectes

Transport

Technicentre SNCF – Argenteuil

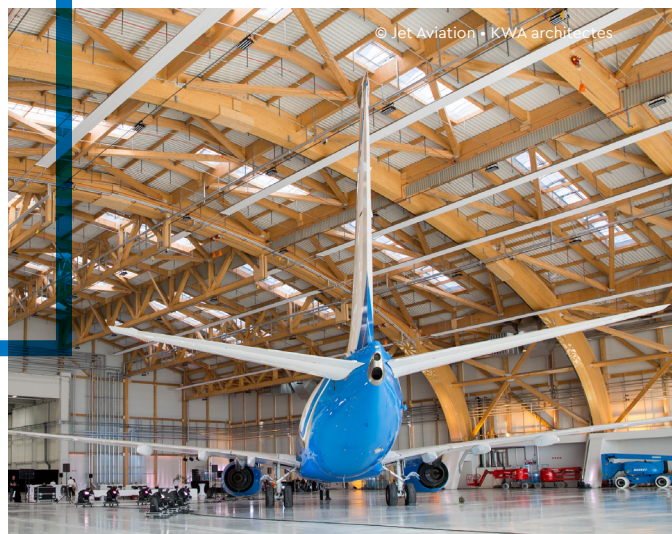
Jet Aviation – Bâle/Mulhouse

Terminal technique autobus – Corbeil-Essonnes

Station de bus – Florange

Centres de maintenance SNCF

Centre de tramway – Avignon



© Jet Aviation • KWA architectes



Site de maintenance et remisage d'autobus – Corbeil-Essonnes (91)
© DRLW Architectes

NOS VALEURS

L'humain au cœur de
nos préoccupations

Qu'il s'agisse de nos collaborateurs
ou de la vocation finale de nos édifices,
notre travail dépasse l'idée de créer des
bâtiments fonctionnels. Nous concevons
des édifices pour et par l'humain,
qui abriteront les histoires de demain.
Pour s'assurer de la bonne tenue de
cette promesse, notre activité repose
sur **trois valeurs qui nous tiennent
à cœur** :

- Expertise
- Innovation
- Qualité des projets

NOTRE POLITIQUE RSE

Nos métiers d'ingénierie et de
construction de bâtiments clés
en main nous permettent de

**Contribuer au défi
du développement
durable de la
construction et
des territoires.**

La politique de développement durable
de notre Groupe OTE, pilotée par la
Direction et un **Comité dédié**, décline
l'idée d'une **responsabilité sociétale de
nos entreprises**, de leur rôle non seule-
ment en tant qu'employeurs mais aussi
en tant qu'entités ayant une interaction
avec leur **environnement économique
et humain** dans chacun de leurs actes.

À ce titre, nous intégrons les enjeux
du **développement durable**, tant dans
notre activité de maîtrise d'œuvre et
de réalisation de bâtiments que dans
la définition de notre politique interne.

Pour appuyer et certifier notre démarche,
nous tenons également à **nous faire
régulièrement auditer** sur le sujet par
un organisme tiers indépendant.



ITÉCO



OTE INGÉNIERIE



NOTRE DÉMARCHE SMART ATTITUDE

Les compétences techniques ne sont pas suffisantes, nous exerçons un métier de service. Nos **capacités d'écoute et d'échange** sont des **valeurs fondamentales** et nous avons voulu **labelliser cette démarche**. Nous l'avons dénommée SMART ATTITUDE.

Grâce au développement de cette démarche interne, nous mettons en place **des événements et des sessions de travail** qui sensibilisent les collaborateurs à des **thématiques variées** (relation client, méthodes de travail, compréhension des situations, appropriation du travail des collègues...) dans le souci constant de notre qualité de service et de différenciation.



La SMART ATTITUDE du
Groupe OTE, c'est :

- Force du conseil
- Proactivité
- Esprit d'équipe
- Enthousiasme





Nous contacter

SIÈGE SOCIAL

Groupe OTE

1 rue de la Lisière - BP 40110

F-67403 Illkirch Cedex

Tél : +33 (0)3 88 67 55 55

groupe.ote@ote.fr

METZ

1 bis rue de Courcelles

F-57070 Metz

Tél : +33 (0)3 87 21 08 79

ote.metz@ote.fr

MULHOUSE

7 rue de Chemnitz

F-68200 Mulhouse

Tél : +33 (0)3 89 59 41 11

ote.mulhouse@ote.fr

NANTES

20 rue Félix Éboué

F-44400 Rezé

Tél : +33 (0)2 40 32 11 90

ote.nantes@ote.fr

ORLÉANS

ote.orleans@ote.fr

PARIS

4 rue Saint-Sabin

F-75011 Paris

Tél : +33 (0)1 40 44 48 00

ote.paris@ote.fr

TOULOUSE

50 Port Saint-Sauveur

F-31000 Toulouse

Tél : +33 (0)6 44 30 60 04

ote.toulouse@ote.fr

BORDEAUX

43/45 rue d'Armagnac

F-33800 Bordeaux

Tél : +33 (0)6 37 22 44 89

ote.bordeaux@ote.fr

COLMAR

52 rue du Prunier

F-68000 Colmar

Tél : +33 (0)3 89 41 23 74

ote.colmar@ote.fr

LYON

Le Britannia, bâtiment A

20 bd Eugène Deruelle

F-69003 Lyon

Tél : +33 (0)4 78 82 82 82

ote.lyon@ote.fr

LILLE

55 Rue de Luxembourg

F-59800 LILLE

Tél. +33 (0)7 87 24 42 32

ote.lille@ote.fr

MARSEILLE

ote.marseille@ote.fr

www.groupe-ote.com

www.otelio.fr

www.iteco.fr



OTE
INGÉNIERIE
— Construction &
environnement

iteco
— Ingénierie clé en main
Contractant général

oteli
— Ingénierie du
développement durable

EXpur
— Ingénierie désamiantage,
déconstruction & réemploi

Sysnium
— Ingénierie d'intégration
des process industriels

Note
— Ingénierie
de l'acoustique

BiMagine
— Ingénierie de la
maquette numérique